



- Tutti gli UFFICIALI  
 - Sale Radio  
 - a me

28 NOV. 2014

*[Handwritten signature]*

Comune di Brindisi - ECOLOGIA  
 Ufficio Tecnico / Settore Urbanistica e Assetto del Territorio - 15-16  
 Servizio Igiene Urbana

Piazza Matteotti, 1 - telefax: .....0831 229678 [igieneurbana@comune.brindisi.it](mailto:igieneurbana@comune.brindisi.it) / <http://www.comune.brindisi.it>

COMUNE  
 TURURATO

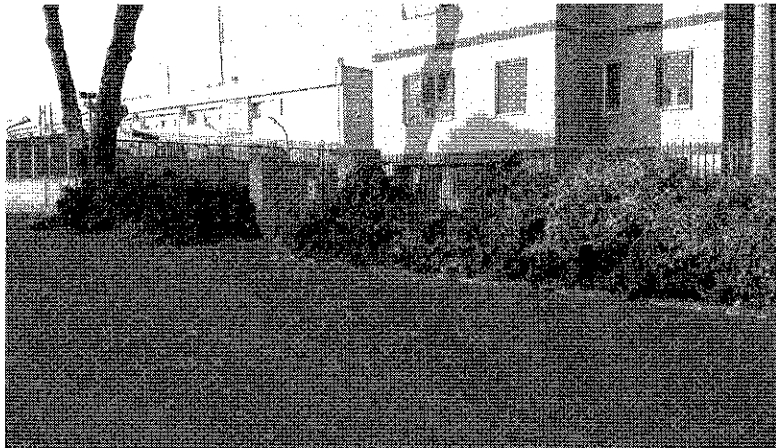
Al Dirigente Comandante della P.M.  
 Dott. Teodoro Col. NIGRO

nr. prot.	90726	nr. Allegati	mod. invio	via fax	Data	26.11.2014
riferimento						
OGGETTO	SERVIZIO DI RACCOLTA E TRASPORTO DI RIFIUTI SOLIDI URBANI E RIFIUTI ASSIMILATI DA AVVIARE A SMALTIMENTO/RECUPERO, RACCOLTA DIFFERENZIATA E DI ULTERIORI SERVIZI ACCESSORI PER LA TUTELA DELL'AMBIENTE - Comunicazioni					

Con riferimento alla trasmissione email del 26.11.2014 e alle foto in essa contenute, si constata che il quantitativo di sfalci di potatura risulta enormemente superiore a quello massimo conferibile al Gestore Pubblico.

L'art. 58 - Raccolta della frazione proveniente da sfalci e/o potature di essenze vegetali del CSA determina infatti che "... Il compenso per questo servizio è incluso nel canone per quantità conferite inferiori a 200 litri per singola raccolta. Per quantitativi superiori lo smaltimento sarà a carico dell'utente".

*[Handwritten signature]*



La fotografia trasmessa rappresenta in maniera alquanto eloquente che il quantitativo presente non può (e non deve) essere raccolto dal Gestore Pubblico.

Per quanto di competenza.

Il Responsabile del Servizio  
 Dott. Ing. Gianluigi Fantetti